



ประกาศสำนักงานคณะกรรมการการเลือกตั้งประจำจังหวัดชุมพร
เรื่อง รูปแบบการแบ่งเขตเลือกตั้งสมาชิกสภาเทศบาลตำบลบางหมาก อำเภอเมืองชุมพร
เพื่อรับฟังความคิดเห็นและข้อเสนอแนะจากประชาชนในเขตเลือกตั้ง

ด้วยพระราชบัญญัติการเลือกตั้งสมาชิกสภาท้องถิ่นหรือผู้บริหารท้องถิ่น พ.ศ.๒๕๖๒ และระเบียบคณะกรรมการการเลือกตั้งว่าด้วยการเลือกตั้งสมาชิกสภาท้องถิ่นหรือผู้บริหารท้องถิ่น พ.ศ. ๒๕๖๒ ได้กำหนดหลักเกณฑ์และวิธีการแบ่งเขตเลือกตั้งสมาชิกสภาท้องถิ่นให้ผู้อำนวยความสะดวกการเลือกตั้งประจำจังหวัดดำเนินการเกี่ยวกับการแบ่งเขตเลือกตั้งของแต่ละองค์กรปกครองส่วนท้องถิ่น โดยพิจารณาจำนวนราษฎรขององค์กรปกครองส่วนท้องถิ่น จากประกาศจำนวนราษฎรที่ผู้อำนวยการทะเบียนกลางประกาศในปีสุดท้ายก่อนที่จะมีการเลือกตั้ง (ณ วันที่ ๓๑ ธันวาคม พ.ศ. ๒๕๖๗) และในการแบ่งเขตเลือกตั้ง ให้จัดให้มีจำนวนราษฎรในแต่ละเขตเลือกตั้งใกล้เคียงกันมากที่สุด และพื้นที่ของแต่ละเขตเลือกตั้งต้องติดต่อกัน เว้นแต่ตามสภาพพื้นที่ขององค์กรปกครองส่วนท้องถิ่น ทำให้ไม่อาจแบ่งเขตเลือกตั้งให้มีพื้นที่ติดต่อกันได้ จะกำหนดให้เขตเลือกตั้งมีพื้นที่ไม่ติดต่อกันเท่าที่จำเป็นก็ได้ ในการกำหนดเขตเลือกตั้ง จะใช้แนวถนน ตรอก ซอย หรือแยก คลอง หรือแม่น้ำเป็นแนวเขตของเขตเลือกตั้งก็ได้

เพื่อให้การแบ่งเขตเลือกตั้งสมาชิกสภาเทศบาลตำบลบางหมาก เป็นไปด้วยความเรียบร้อย อาศัยอำนาจตามความในข้อ ๑๓ ของระเบียบคณะกรรมการการเลือกตั้งว่าด้วยการเลือกตั้งสมาชิกสภาท้องถิ่นหรือผู้บริหารท้องถิ่น พ.ศ. ๒๕๖๒ จึงประกาศรูปแบบการแบ่งเขตเลือกตั้งสมาชิกสภาเทศบาลตำบลบางหมาก จำนวน ๓ รูปแบบ เพื่อรับฟังความคิดเห็นและข้อเสนอแนะจากประชาชนในเขตเลือกตั้ง รายละเอียดตามเอกสารแนบท้ายประกาศนี้

ดังนั้น จึงขอเชิญชวนประชาชนในเขตเลือกตั้งแสดงความคิดเห็นและข้อเสนอแนะต่อรูปแบบการแบ่งเขตเลือกตั้งดังกล่าว ทั้งนี้ หากผู้ใดประสงค์จะแสดงความคิดเห็นและข้อเสนอแนะให้จัดทำความคิดเห็นและข้อเสนอแนะ เป็นหนังสือยื่นด้วยตนเองหรือส่งให้ผู้อำนวยความสะดวกการเลือกตั้งประจำจังหวัดชุมพร ที่อยู่ สำนักงานคณะกรรมการการเลือกตั้งประจำจังหวัดชุมพร ศาลากลางจังหวัดชุมพร ชั้น ๔ ถนนไตรรัตน์ ตำบลนาชะอัง อำเภอเมืองชุมพร จังหวัดชุมพร ภายใน ๑๐ วันนับแต่ประกาศ (ระหว่างวันที่ ๑๗ มกราคม ๒๕๖๘ ถึงวันที่ ๒๖ มกราคม ๒๕๖๘) โดยสามารถดาวน์โหลดข้อมูลรูปแบบการแบ่งเขตเลือกตั้ง ได้ทางเว็บไซต์ของสำนักงานคณะกรรมการการเลือกตั้งประจำจังหวัดชุมพร <https://www.ect.go.th/th/chumphon>

จึงประกาศให้ทราบโดยทั่วกัน

ประกาศ ณ วันที่ ๑๗ มกราคม พ.ศ. ๒๕๖๘

(นายสัญญา แก้วอนันต์)

ผู้อำนวยการการเลือกตั้งประจำจังหวัดชุมพร

เอกสารแนบท้ายประกาศสำนักงานคณะกรรมการการเลือกตั้งประจำจังหวัดชุมพร
เรื่อง รูปแบบการแบ่งเขตเลือกตั้งสมาชิกสภาเทศบาลตำบลบางหมาก อำเภอเมืองชุมพร
เพื่อรับฟังความคิดเห็นและข้อเสนอแนะจากประชาชนในเขตเลือกตั้ง

รูปแบบที่ ๑

เขตเลือกตั้งที่	จำนวนสมาชิก	ท้องที่ที่ประกอบเป็นเขตเลือกตั้ง	จำนวนราษฎร	หมายเหตุ
๑	๖	หมู่ที่ ๑ บ้านบางหมาก ตำบลบางหมาก หมู่ที่ ๔ บ้านดอนมังก้า ตำบลบางหมาก หมู่ที่ ๖ บ้านดอนไทรงาม ตำบลบางหมาก หมู่ที่ ๗ บ้านพ่วง ตำบลบางหมาก หมู่ที่ ๘ บ้านดอนรวบ ตำบลบางหมาก หมู่ที่ ๑๐ บ้านดอนเสื่อฮูก ตำบลบางหมาก	๓,๕๔๗	
๒	๖	หมู่ที่ ๒ บ้านดอนใหญ่ ตำบลบางหมาก หมู่ที่ ๓ บ้านคูซุด ตำบลบางหมาก หมู่ที่ ๕ บ้านบางผรา ตำบลบางหมาก หมู่ที่ ๙ บ้านคอเตี้ย ตำบลบางหมาก หมู่ที่ ๑๑ บ้านดอนทิงหวด ตำบลบางหมาก หมู่ที่ ๑๒ บ้านดอนพุทธรักษา ตำบลบางหมาก	๓,๗๔๒	

รูปแบบที่ ๒

เขตเลือกตั้งที่	จำนวนสมาชิก	ท้องที่ที่ประกอบเป็นเขตเลือกตั้ง	จำนวนราษฎร	หมายเหตุ
๑	๖	หมู่ที่ ๑ บ้านบางหมาก ตำบลบางหมาก หมู่ที่ ๒ บ้านดอนใหญ่ ตำบลบางหมาก หมู่ที่ ๓ บ้านคูซุด ตำบลบางหมาก หมู่ที่ ๔ บ้านดอนมังก้า ตำบลบางหมาก หมู่ที่ ๖ บ้านดอนไทรงาม ตำบลบางหมาก หมู่ที่ ๗ บ้านพ่วง ตำบลบางหมาก	๓,๕๐๓	
๒	๖	หมู่ที่ ๕ บ้านบางผรา ตำบลบางหมาก หมู่ที่ ๘ บ้านดอนรวบ ตำบลบางหมาก หมู่ที่ ๙ บ้านคอเตี้ย ตำบลบางหมาก หมู่ที่ ๑๐ บ้านดอนเสื่อฮูก ตำบลบางหมาก หมู่ที่ ๑๑ บ้านดอนทิงหวด ตำบลบางหมาก หมู่ที่ ๑๒ บ้านดอกพุทธรักษา ตำบลบางหมาก	๓,๗๘๖	

รูปแบบที่ ๓

เขตเลือกตั้งที่	จำนวนสมาชิก	ท้องที่ที่ประกอบเป็นเขตเลือกตั้ง	จำนวนราษฎร	หมายเหตุ
๑	๖	หมู่ที่ ๑ - บ้านบางหมาก ตำบลบางหมาก หมู่ที่ ๓ บ้านคูขุด ตำบลบางหมาก หมู่ที่ ๖ บ้านดอนไทรงาม ตำบลบางหมาก หมู่ที่ ๗ บ้านพ่วง ตำบลบางหมาก หมู่ที่ ๘ บ้านดอนรวบ ตำบลบางหมาก หมู่ที่ ๑๐ บ้านดอนเสียดู ตำบลบางหมาก	๓,๕๒๑	
๒	๖	หมู่ที่ ๒ บ้านดอนใหญ่ ตำบลบางหมาก หมู่ที่ ๔ บ้านดอนมั่งค่า ตำบลบางหมาก หมู่ที่ ๕ บ้านบางพร้าว ตำบลบางหมาก หมู่ที่ ๙ บ้านคอเตี้ย ตำบลบางหมาก หมู่ที่ ๑๑ บ้านดอนทิงหวด ตำบลบางหมาก หมู่ที่ ๑๒ บ้านดอนพุทธรักษา ตำบลบางหมาก	๓,๗๖๘	

ข้อมูลเปรียบเทียบจำนวนราษฎรในแต่ละรูปแบบของสมาชิกสภาเทศบาลตำบลบางหมาก
อำเภอเมือง จังหวัดชุมพร

ลำดับ ที่	รูปแบบที่	ข้อมูลจำนวนราษฎร		เหตุผลของการแบ่งเขตเลือกตั้ง
		จำนวนราษฎร ในเขตเลือกตั้ง	ผลต่างจำนวนราษฎรของ เขตมากที่สุดและน้อยที่สุด	
๑	๑	เขต ๑ = ๓,๕๔๗ เขต ๒ = ๓,๗๔๒ รวม = ๗,๒๘๙ ค่าเฉลี่ยต่อเขต = ๓,๖๔๔	เขต ๒ : เขต ๑ = ๑๙๕ (ร้อยละ ๕.๓๕)	<u>ข้อดี</u> ๑. มีพื้นที่ของเขตเลือกตั้งติดต่อกัน ๒. เส้นทางการคมนาคมของแต่ละเขต เลือกตั้งมีความสะดวก ๓. ไม่มีการแบ่งแยกหมู่บ้าน ๔. ผลต่างของจำนวนราษฎรของเขตน้อย ที่สุด <u>ข้อเสีย</u> ๑. ประชาชนไม่มีความคุ้นชินกับเขตเลือกตั้ง
๒	๒	เขต ๑ = ๓,๕๒๑ เขต ๒ = ๓,๗๖๘ รวม = ๗,๒๘๙ ค่าเฉลี่ยต่อเขต = ๓,๖๔๔	เขต ๒ : เขต ๑ = ๒๔๗ (ร้อยละ ๖.๗๘)	<u>ข้อดี</u> ๑. มีพื้นที่ของเขตเลือกตั้งติดต่อกัน ๒. เส้นทางการคมนาคมของแต่ละพื้นที่มี ความสะดวก ๓. มีผลต่างของจำนวนราษฎรของเขตมากที่สุด และน้อยสุด รองจากรูปแบบที่ ๑ <u>ข้อเสีย</u> ๑. ผลต่างของจำนวนราษฎรของเขตเลือกตั้ง รองจากรูปแบบที่ ๑
๓	๓	เขต ๑ = ๓,๕๐๓ เขต ๒ = ๓,๗๘๖ รวม = ๗,๒๘๙ ค่าเฉลี่ยต่อเขต = ๓,๖๔๔	เขต ๒ : เขต ๑ = ๒๘๓ (ร้อยละ ๗.๗๗)	<u>ข้อดี</u> ๑. มีพื้นที่ของเขตเลือกตั้งติดต่อกัน ๒. เส้นทางการคมนาคมของแต่ละเขต เลือกตั้งมีความสะดวก <u>ข้อเสีย</u> ๑. ผลต่างของจำนวนราษฎรของเขตเลือกตั้ง มากที่สุด

หนังสือแสดงความคิดเห็นและข้อเสนอแนะการแบ่งเขตเลือกตั้ง
สมาชิกสภาเทศบาล.....

ทำที่.....

วันที่.....มกราคม 2568

เรื่อง ขอแสดงความคิดเห็นและข้อเสนอแนะ

เรียน ผู้อำนวยการการเลือกตั้งประจำจังหวัดชุมพร

ตามประกาศผู้อำนวยการการเลือกตั้งประจำจังหวัดชุมพร เรื่อง รูปแบบการแบ่งเขตเลือกตั้ง
สมาชิกสภาเทศบาล..... ลงวันที่ มกราคม 2568 นั้น

ข้าพเจ้า นาย/นาง/นางสาว/อื่น ๆ (ระบุ).....

ที่อยู่..... หมู่ที่..... ถนน/ซอย..... ตำบล/เทศบาล.....

อำเภอ..... จังหวัดชุมพร หมายเลขโทรศัพท์ (ถ้ามี).....

มีความประสงค์จะแสดงความคิดเห็นต่อรูปแบบการแบ่งเขตเลือกตั้งสมาชิกสภาองค์การบริหารส่วนจังหวัดชุมพร ดังนี้

รูปแบบที่ 1 เห็นด้วย ไม่เห็นด้วย

ความเห็น.....

ข้อเสนอแนะ.....

รูปแบบที่ 2 เห็นด้วย ไม่เห็นด้วย

ความเห็น.....

ข้อเสนอแนะ.....

รูปแบบที่ 3 เห็นด้วย ไม่เห็นด้วย

ความเห็น.....

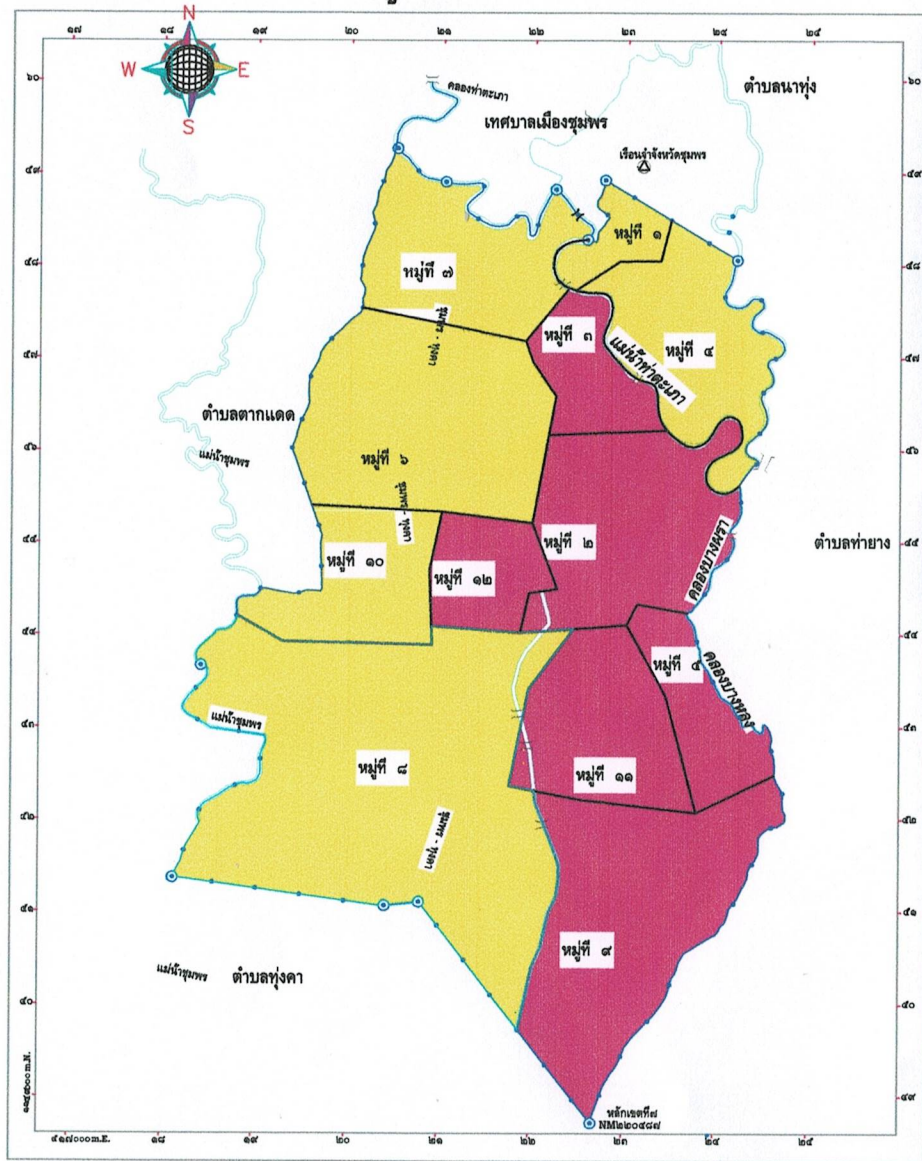
ข้อเสนอแนะ.....

จึงเรียนมาเพื่อโปรดทราบ

(ลงชื่อ).....

(.....)

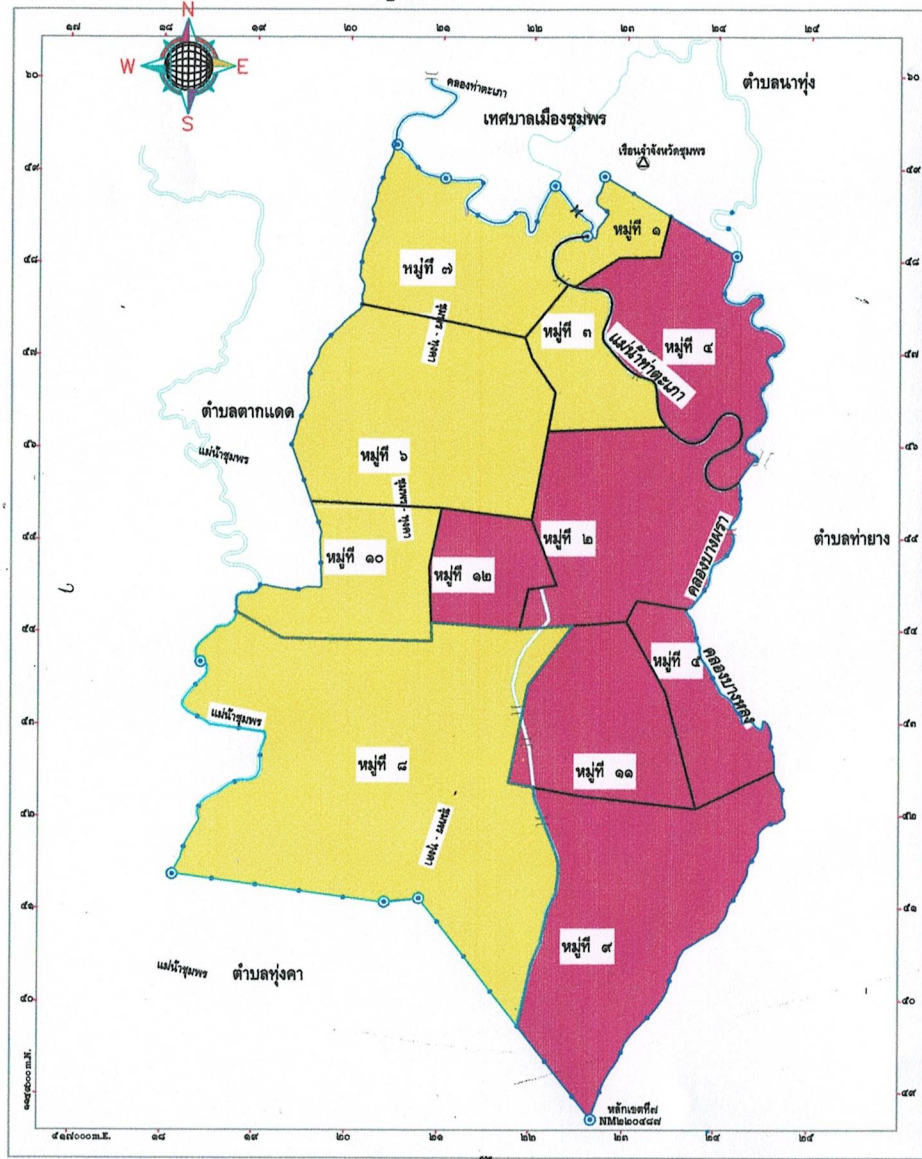
แผนที่แบ่งเขตเลือกตั้ง สมาชิกสภาเทศบาลตำบลบางหมาก อำเภอเมืองชุมพร รูปแบบที่ 1



เครื่องหมาย

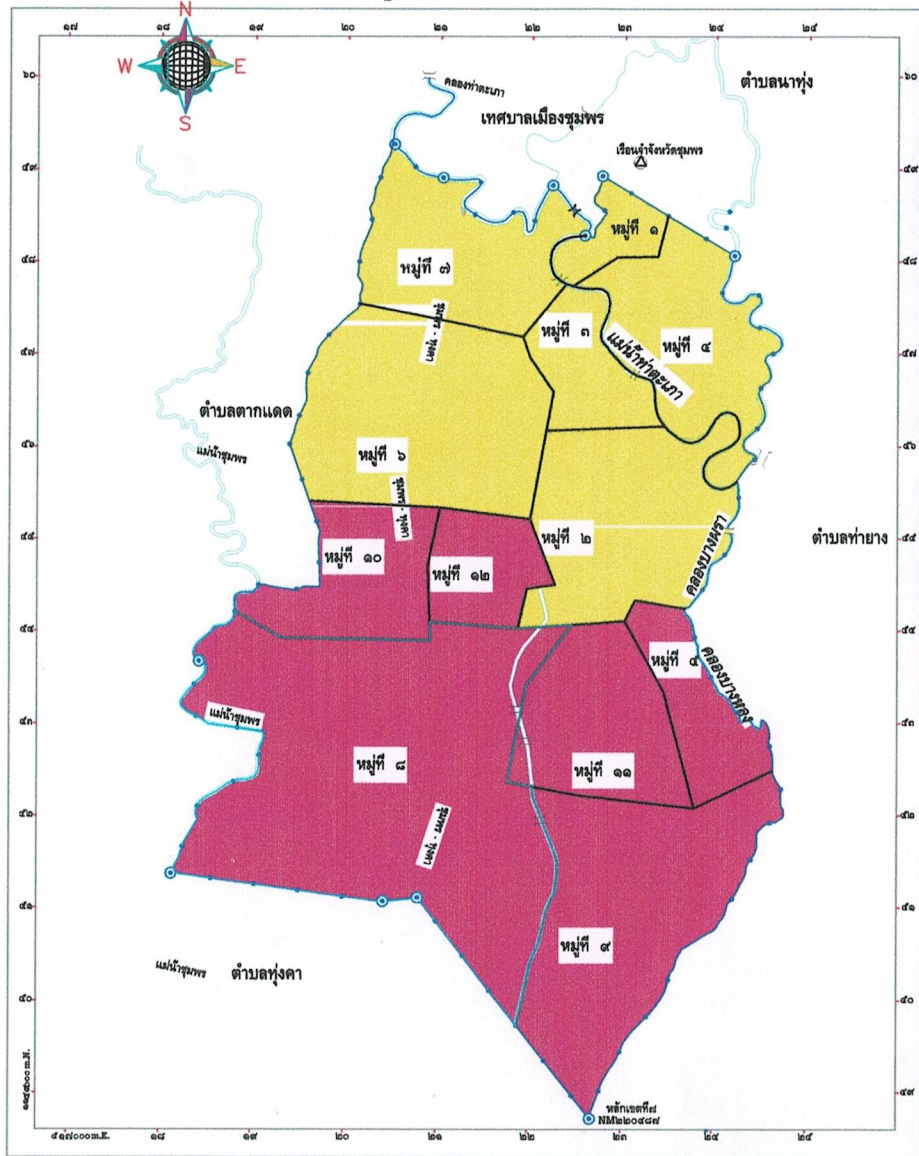
- เขตเทศบาล
- สะพาน
- แม่น้ำ คลอง ห้วย
- แนวเขตหมู่บ้าน
- เขตเลือกตั้งที่ ๑
- เขตเลือกตั้งที่ ๒


แผนที่แบ่งเขตเลือกตั้ง สมาชิกสภาเทศบาลตำบลบางหมาก อำเภอเมืองชุมพร รูปแบบที่ 2



- เครื่องหมาย**
-  เขตเทศบาล
 -  สะพาน
 -  แม่น้ำ คลอง ห้วย
 -  แนวเขตหมู่บ้าน
 -  เขตเลือกตั้งที่ ๑
 -  เขตเลือกตั้งที่ ๒

แผนที่แบ่งเขตเลือกตั้ง สมาชิกสภาเทศบาลตำบลบางหมาก อำเภอเมืองชุมพร รูปแบบที่ 3



- เครื่องหมาย**
-  เขตเทศบาล
 -  สะพาน
 -  แม่น้ำ คลอง ห้วย
 -  แนวเขตหมู่บ้าน
 -  เขตเลือกตั้งที่ ๑
 -  เขตเลือกตั้งที่ ๒